

Niemeyer (Mini)



Niemeyer (Mini)

Por Iris Alessi

Materiais:

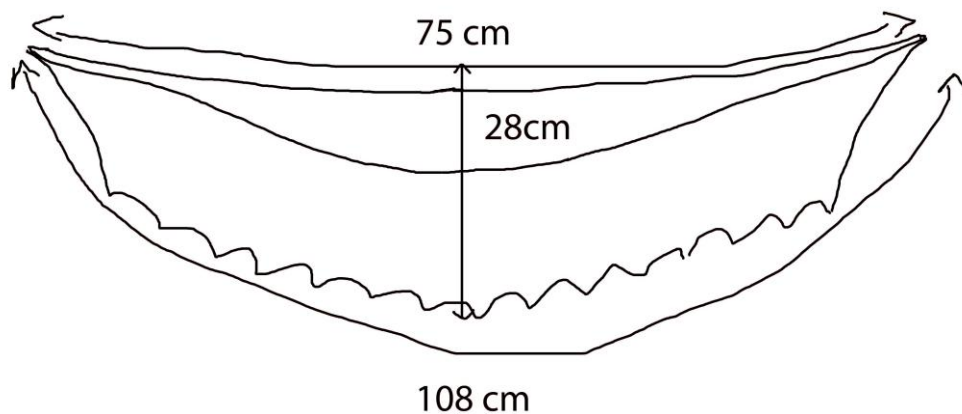
1 1/2 novelo do fio Golf – Lang Yarns – (185 metros / 202.5 yards – 100% algodão 50g= 135 yards/123metros)

Agulha circular 5mm – cabo de 80cm

Alfinetes para blocagem

Amostra: 20 pontos x 22 carreiras = 10 cm x 10 cm sem blocar

Medidas finais após blocagem:



Niemeyer (Mini)**Chave de sinais:**

	meia (m) diteiro / tricô (t) avesso
∧	2 pontos juntos em meia (2pjm)
∧	3 pontos juntos em meia (3pjm)
○	laçada (laç)
∇	tire um ponto sem fazer como se fosse tricô
∩	arremate

OBS.: O avesso das carreiras é feita como os pontos se apresentam.

Esquema:

O xale Niemeyer é um xale em carreira encurtadas trabalhado do barrado para o pescoço. O barrado é dividido em três partes. Depois de finalizado, são levantados os pontos da lateral do barrado para formar o corpo do xale.

**Instruções:**

Monte 5 pontos e trabalhe seguindo as instruções do gráfico 1:



Niemeyer (Mini)

Gráfico 1:

	20	19	18	17	16	15	14	13	12	11	10	9	8	7	6	5	4	3	2	1											
32																															
			O	Λ	O	Λ	O	Λ	O	Λ	O	Λ	O	Λ	O	Λ	O			∇	31										
	30																				∇	29									
		28																				∇	27								
			26																				∇	25							
				24																				∇	23						
					22																				∇	21					
						20																				∇	19				
							18																				∇	17			
								16																				∇	15		
									14																				∇	13	
										12																				∇	11
											10																			∇	9
												8																		∇	7
													6																	∇	5
														4																∇	3
															2															∇	1
																	5	4	3	2	1										

Após finalizar o gráfico 1 trabalhe o gráfico 2 por 15 vezes (mini xale):

Gráfico 2:

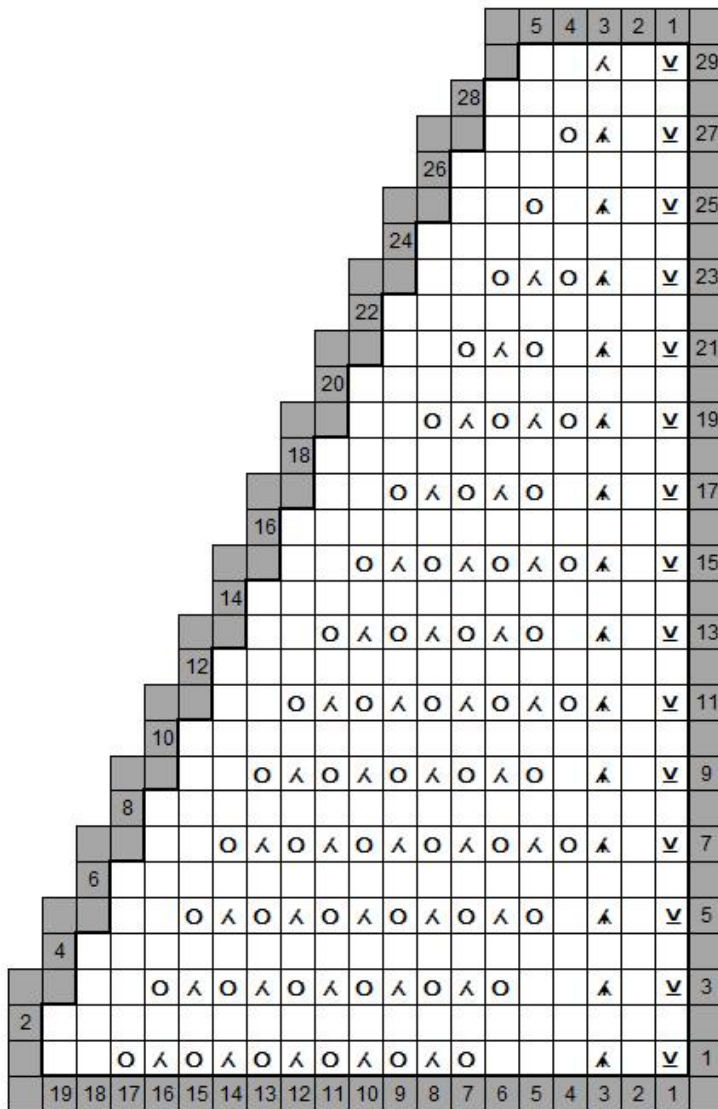
	25	24	23	22	21	20	19	18	17	16	15	14	13	12	11	10	9	8	7	6	5	4	3	2	1							
12	O	Λ	O	Λ	O	Λ	O	Λ	O	Λ	O	Λ	O	Λ	O	Λ	O	Λ	O	Λ	O	Λ	O	Λ	O	Λ	O	Λ	O	Λ	O	
																															∇	11
10																															∇	9
	8																														∇	7
		6																													∇	5
			4																												∇	3
				2																											∇	1



Niemeyer (Mini)

Terminando as 15 repetições do gráfico2 trabalha-se o gráfico 3:

Gráfico 3:



Note que no gráfico não é tecida a carreira 30. Arremate os pontos e deixe o ponto final do arremate em espera. Não corte o fio.

Preparação para as carreiras encurtadas:

Levante e tricote em meia a lateral onde deslizou os pontos 121 pontos. Ao todo serão 122 pontos nessa lateral (some o ponto que deixou em espera).

Niemeyer (Mini)



Carreiras encurtadas:

1ª carr.: 71m e volte (v)

2ª carr.: 21t e v

3ª carr.: 20m, mate simples (ms), 2m e v

4ª carr.: 22t, 2 pontos juntos em tricô (2pjt), 2t, e v

5ª carr.: 24m, ms, 2m e v

6ª carr.: 26t, 2pjt, 2t, e v

7ª carr.: 28m, ms, 2m e v

8ª carr.: 30t, 2pjt, 2t, e v

9ª carr.: 32m, ms, 2m e v

10ª carr.: 34t, 2pjt, 2t, e v

11ª carr.: 36 m, ms, 2m e v

12ª carr.: 38t, 2pjt, 2t, e v

13ª carr.: 40 m, ms, 2m e v

14ª carr.: 42t, 2pjt, 2t, e v

15ª carr.: 44m, ms, 2m e v

16ª carr.: 46t, 2pjt, 2t, e v

17ª carr.: 48m, ms, 2m e v

18ª carr.: 50t, 2pjt, 2t, e v

19ª carr.: 52m, ms, 2m e v

20ª carr.: 54t, 2pjt, 2t, e v

21ª carr.: 56m, ms, 2m e v

22ª carr.: 58t, 2pjt, 2t, e v

23ª carr.: 60m, ms, 2m e v

24ª carr.: 62t, 2pjt, 2t, e v

25ª carr.: 64m, ms, 2m e v

26ª carr.: 66t, 2pjt, 2t, e v

27ª carr.: 68m, ms, 2m e v

28ª carr.: 70t, 2pjt, 2t, e v

29ª carr.: 72m, ms, 11m e v



Niemeyer (Mini)

30ª carr.: 83t, 2pjt, 10t, e v

31ª carr.: 1m, *laç, ms*, repetir de *a* até restar um ponto na agulha, 1m

32ª carr.: toda em tricô

Se preferir você pode substituir as carreiras 31 e 32 por cordão de tricô

Arremate frouxamente.

Sugestão de arremate:

2m * volte os dois pontos para a agulha esquerda e faça 2pj pela alça de trás do ponto, 1m, repita a partir do * até que todos os pontos tenham sido arrematados. Arremate as pontas de fios.

